



HORTUS

ÉTÉ 2022

DANS LA RÉGION DE GUEBWILLER

JUIN À SEPTEMBRE

La programmation **HORTUS** est proposée par deux structures culturelles qui travaillent en collaboration depuis plusieurs années afin de proposer de nouvelles approches de la valorisation et de la médiation du patrimoine local auprès des habitants, du jeune public et des touristes. Cet été 2022, la **Communauté de Communes de la Région de Guebwiller** dans le cadre du label Pays d'art et d'histoire et le **CCR les Dominicains de Haute-Alsace** mêlent leurs approches ludiques, créatives, numériques et historiques des parcs et jardins d'Alsace.

PAYS D'ART D'HISTOIRE DE LA COMMUNAUTÉ DE COMMUNES DE LA RÉGION DE GUEBWILLER

Depuis 2004, la Communauté de Communes de la Région de Guebwiller est **labellisée** Pays d'art et d'histoire. Ce label, attribué par le **Ministère de la Culture**, est décerné aux collectivités s'impliquant activement dans la connaissance, la protection, la sauvegarde, la valorisation et l'animation de leur patrimoine.

En 2019, elle a ouvert un **Pôle culturel et touristique au sein du château de la Neuenbourg**, contenant notamment un Centre d'Interprétation de l'Architecture et du Patrimoine (CIAP), une importante surface d'exposition temporaire et un auditorium. Ce site d'exception, ancien château du prince-abbé, usine textile puis villa d'industriels, est encadré par un magnifique parc paysager témoignant du goût du XIX^e siècle pour la botanique.

Tout au long de l'année, une **programmation** de visites, de conférences, d'ateliers découverte et d'expositions font vivre le site. Ces manifestations, menées dans le cadre de la convention Pays d'art et d'histoire, **sensibilisent au patrimoine**.

La Région Guebwiller est dotée de **nombreux jardins historiques**. Certains sont nichés au cœur des maisons aristocratiques rénovées au XVIII^e siècle et des bâtiments des **anciennes institutions religieuses** héritées du Moyen Âge comme aux Dominicains de Haute-Alsace à Guebwiller. La majorité des parcs d'exception ont été créés à la **période industrielle** où les riches patrons ont entouré leur villa de cadre de verdure. Les noms de ces **villas** rappellent souvent la richesse botanique de ces lieux : la Prairie, les Glycines, la Roseraie, les Tilleuls ou encore le Bois Fleuri... Le XIX^e siècle a également été marqué par la création des **premiers parcs publics**, lieu de délasserment, de rencontres et d'éducation à la botanique tels que le Parc de la Marseillaise à Guebwiller et la Promenade de la Citadelle à Soultz. Malgré des destructions, ces parcs paysagers marquent encore l'urbanisme de nos villes et villages, les arbres géants rivalisant avec les clochers.

LE CCR LES DOMINICAINS DE HAUTE-ALSACE

Les Dominicains de Haute-Alsace sont labélisés par le Ministère de la Culture «**Centre culturel de rencontre**», avec près de 20 autres centres en France et tout autant à l'international. Le CCR est engagé dans un **projet culturel atypique** principalement axé autour de la **musique** - toutes les musiques - et des **arts numériques**. La programmation a lieu dans les 4 salles de concerts de l'ancien couvent avec des ambiances bien différentes, du caveau qui ressemble à une boîte de nuit à une magnifique nef à l'acoustique incomparable.

Le couvent abrite au sein du Cloître un **Centre AudioVisuel**, fondé en 2009, plateforme de création numérique autour du son et de l'image. Laboratoire de recherche constitué de techniciens spécialisés, il s'est doté d'une structure sphérique pour la réalisation de créations géodésiques. Le lieu accueille tout au long de l'année des **artistes en résidence** venus du monde entier : cabarettistes, compositeurs, instrumentistes, chanteurs et vidéastes y expérimentent de nouvelles formes de création artistique, des projets hybrides.

Le projet développe également de nombreuses **actions envers les publics dit « éloignés »** de la culture et est fortement engagé auprès des publics jeunes, par un concept intitulé le « Labo des jeunes », qui a comme principe de faire émerger les facultés créatives de chacun.

Le couvent des Dominicains offre aux visiteurs plusieurs jardins à découvrir. Un jardin médiéval réinterprété est accessible à l'entrée du site. Depuis 2020, il est orné de l'œuvre de deux artistes paysagistes, Ambroise Jeanvoine et Johan Picorit, **Nebula** un jardin nébuleux en perpétuelle transformation. Un impressionnant vortex naturel, sorte de tunnel ouvert, cueille le visiteur dès son arrivée dans le jardin, coloré de nouvelles plantations de fleurs.

Nouveauté 2022 : un **verger** reprend vie ! Chère aux institutions religieuses dès le XVII^e siècle, l'histoire arbori-futière est riche en Alsace. Les visiteurs peuvent y découvrir plusieurs essences d'arbre, dont un Sorbopyrus, un arbre hybride entre le poirier et l'alisier, identifié très tôt à Bollwiller.

La programmation **HORTUS** est proposée par la Communauté de Communes de la Région de Guebwiller dans le cadre du label Pays d'art et d'histoire et le CCR les Dominicains de Haute-Alsace grâce aux **soutiens** de la Communauté Européenne d'Alsace dans le cadre du contrat de rebond culturel, de la Drac Grand-Est, du Ministère de la Culture. Les Dominicains sont également soutenu par la Ville de Guebwiller et la Région Grand-Est.



LES GRANDES LIGNES DU PROGRAMME ESTIVAL

Durant l'été 2022, un travail transversal, **HORTUS**, autour des jardins historiques aura lieu, rassemblant la pratique artistique et la valorisation du patrimoine dans la Région de Guebwiller. De nombreuses activités seront proposées au public :

- Une **exposition** sur les jardins historiques, à l'échelle alsacienne : **Hortus Beaucus, Regards croisés sur les jardins historiques de l'histoire à la photographie d'art**, fruit de cette approche transversale, visible au Château de la Neuenbourg.
- Un **Clued'aux jardins**, pour découvrir les jardins historiques de façon ludique emporte les participants sur les traces d'une société secrète défendant la Liberté grâce à un puissant élixir à base de plantes, dans les années 1900.
- Un **colloque Hortus, Regards transversaux sur les jardins historiques en Alsace** réunira les 23 et 24 juin 2022 des chercheurs, techniciens et élus autour de cette thématique, au château de la Neuenbourg.
- Des **visites guidées** et des **ateliers pédagogiques** sur les jardins seront proposés aux habitants et touristes en collaboration avec l'Office de Tourisme de la Région de Guebwiller. Un photographe interviendra également lors d'**ateliers artistiques** dans les jardins, ouverts au public, afin de partager pratiques et visions artistiques.
- Une seconde **exposition Prologues** présentant le travail des élèves de l'Institut Européen des Arts Céramiques animera le Château de la Neuenbourg du 2 juin au 10 juillet 2022.
- Une **installation numérique** sous dôme **Hortus Delirium** : « Imaginez... Niché au pied des Vosges, un havre de paix, un jardin ... Le château de la Neuenbourg, au XIX^e siècle se révèle un haut-lieu de la botanique. Son propriétaire, Henry Schlumberger y rassemble avec poésie des plantes exotiques venues du bout du monde. Toute une histoire... » à découvrir à proximité du nouveau verger des Dominicains.
- Des créations sonores et numériques : **Planétarium végétal connecté** - Salon d'écoute spatial et **Nebula - Un jardin frémissant** - installation sonore en multi diffusion sont à découvrir en immersion dans le couvent des Dominicains.
- Et pour ce restaurer la **Guinguette** du couvent !

Programme détaillé en annexe !



EXPOSITION HORTUS BEAUCUS


Regards croisés sur les jardins historiques de l'histoire à la photographie d'art


Cette exposition sur les **jardins historiques**, à l'échelle alsacienne, **croise les regards de l'historien et des photographes professionnels**. Plusieurs artistes proposent leur vision actuelle de ces jardins notamment hérités des XVIII^e et XIX^e siècles : **Siméon Levaillant, Christophe Hamm, Patrick Bogner, Frantisek Zvardon, Ludovic Muller**. Leurs photographies mettent en valeur les éléments patrimoniaux de ces sites naturels et historiques. Reflets des modes de vie de la société, ils incarnent l'imaginaire de leurs commanditaires et les progrès sociaux rendus accessibles au plus grand nombre dans les parcs publics. Les fabriques, les statues mais aussi les arbres remarquables y attirent le regard des visiteurs et des photographes.

Les **photographies** sont présentées au sein d'un parcours muséographique soulignant l'évolution des jardins, incluant leur présentation historique et les **grands courants** de leurs conceptions. Des outils de **médiation ludique** sur la conception des jardins et un espace participatif complètent la visite.

Espace participatif : Donnez votre propre vision des parcs et jardins historiques d'Alsace. Partagez vos photos sur Facebook et Instagram en utilisant le **#Hortus2022** ou en identifiant le **@Château de la Neuenbourg**. Chaque semaine les plus belles participations seront mises à l'honneur dans l'espace participatif. À vos flashes... partagez !

VISITES GUIDÉES

 Du mercredi au vendredi à 11h

 Les vendredis à 16h30

> Rendez-vous à l'accueil du CIAP

ATELIERS - photographies

Initiation à la pratique artistique photographique : prise de vues dans les jardins historiques, encadrés par Vincent Schneider, photographe.

> À partir de 12 ans

Rendez-vous à l'accueil du CIAP

CHÂTEAU DE LA NEUENBOURG (CIAP)


3, rue du 4 février - 68500 Guebwiller


De juin à sept. : du mer. au dim. de 10h à 18h30

D'oct. à mai : du mer. au dim. de 10h à 12h30 et de 13h30 à 17h30

Informations : 03 89 62 56 22
patrimoine@cc-guebwiller
www.chateau-neuenbourg.fr

ENTRÉE LIBRE

Château de la Neuenbourg  



EXPOSITION
HORTUS BEAUCUS
REGARDS CROISÉS SUR LES JARDINS HISTORIQUES
DE L'HISTOIRE À LA PHOTOGRAPHIE D'ART

ENTRÉE LIBRE
DU 2 JUIN > 4 SEPTEMBRE

CHÂTEAU DE LA NEUENBOURG
COMITÉ DE COMMUNES DE LA RÉGION DE GUEBVILLER
www.cc-guebwiller.fr

VILLES & PAYS D'ART & D'HISTOIRE

ALSACE
PAYS DE LA RÉGION GRAND EST
LA RÉGION DE GUEBVILLER
NEUENBOURG

COLLOQUE HORTUS

Regards croisés sur les jardins historiques de l'histoire à la photographie d'art

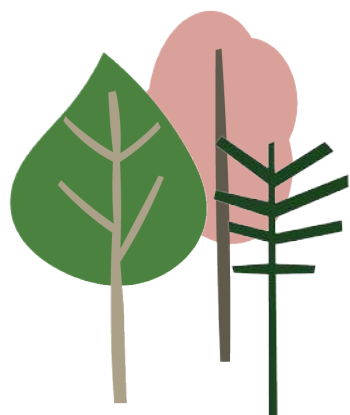
La **Communauté de Communes de la Région de Guebwiller**, labellisée Pays d'art et d'histoire, en partenariat avec le **CRESAT-Université de Haute-Alsace**, organise un événement scientifique, transfrontalier, sur la thématique des jardins historiques et de l'horticulture. Le colloque appréhendera le sujet selon une **approche trans-disciplinaire**, mettant en évidence l'omniprésence des jardins dans le paysage culturel alsacien ainsi que son interconnexion avec des champs d'études périphériques tels que la botanique, l'horticulture, l'urbanisme, la gestion actuelle de ces lieux, tant du point de vue patrimonial que technique.

L'Alsace conserve de nombreux parcs et jardins, dont la création s'étale **du XVII^e siècle à aujourd'hui**, reflets de la société qui les crée, les entretient, les fait évoluer selon des modes en perpétuelles mutations. Leur prise en compte patrimoniale progresse depuis les années 2000, sous l'impulsion d'une politique nationale menée par le Ministère de la Culture, dont les **Rendez-vous aux Jardins** ou le label **Jardins Remarquables** sont les dispositifs les plus connus. Longtemps centrée autour de leur architecture, l'approche patrimoniale englobe progressivement le fait végétal et à travers cela, nécessite un éclairage dans le domaine de l'histoire de l'horticulture. Certains jardins, revisités, deviennent des écrans à des pratiques culturelles et artistiques, les transformant en lieu de vie publique, voire de lieux touristiques.

Le concept d'Alsace, **terre d'influences et d'échanges divers**, s'exprime à travers la thématique des jardins historiques. Aussi, des mises en lumière et des comparaisons permettent la compréhension de la constitution des parcs et jardins alsaciens, qu'ils soient issus d'une initiative privée ou d'une politique publique. La place des végétaux y est omniprésente. Leur usage alterne alors : ils constituent des collections, ils servent de matière à la création d'un jardin paysager apportant une palette de couleurs et de formes, ils jalonnent aussi le paysage urbain et celui du massif vosgien.

Le colloque conjuguera des **interventions en salles et des visites *in situ*** dans les lieux incontournables.

Programme complet : <https://www.calameo.com/books/0062522384d387f5d1423>



CLUED'AUX JARDINS

Dans la région de Guebwiller, une **société secrète** défend la Liberté avec un grand L. Lors de graves crises, ils font appel à un élixir à base de plantes stimulant l'intellect afin que les bonnes décisions soient prises et ainsi sauver l'Humanité de dérives dramatiques. Depuis des siècles, les consœurs et confrères se transmettent par cooptation la recette. Chacun n'en connaît qu'une partie pour éviter toute fuite et un mauvais usage de cet élixir.

Au total, 9 membres composent la société : 7 détenteurs d'ingrédients, un maître de cérémonie et un protecteur du lieu secret d'assemblage de l'élixir.

En 1900, cette société a été infiltrée par un **traître** ayant pour intention de détruire. Un meurtre a été commis et empêchera à tout jamais l'assemblage final de l'élixir.

Votre mission : démasquer le traître, identifier les ingrédients de l'élixir et retrouver le lieu consacré à son assemblage.

Pour cela on vous propose d'épier les conversations des membres de la société secrète quelques minutes après la mort de Adolphe Sautier.

« CETTE ENQUÊTE PALPITANTE EST MENÉE À TRAVERS DE
MAGNIFIQUES PARCS DE LA RÉGION DE GUEBWILLER »

DÉPART DE L'ENQUÊTE dans le parc de la Neuenbourg pour écouter les discussions des membres de la société secrète, diffusées toutes les 30 minutes du merc. au dim. de 10h à 18h30. Dernière discussion à 18h.

GRILLE DE JEU ET PLAN disponible gratuitement à l'accueil du CIAP au Château de la Neuenbourg à Guebwiller du merc. au dim. de 10h à 18h30.

RÉPONSE FINALE à valider à l'accueil du CIAP ou des Dominicains de Haute-Alsace aux horaires d'ouverture.

CHÂTEAU DE LA NEUENBOURG (CIAP)

3, rue du 4 février - 68500 Guebwiller

De juin à sept. : du mer. au dim. de 10h à 18h30
D'oct. à mai : du mer. au dim. de 10h à 12h30 et
de 13h30 à 17h30

Informations : 03 89 62 56 22
patrimoine@cc-guebwiller
www.chateau-neuenbourg.fr

ENTRÉE LIBRE

Château de la Neuenbourg  



DÔME HORTUS DELIRIUM

La serre imaginaire du château

« Imaginez... Niché au pied des Vosges, un havre de paix, un jardin ... Le château de la Neuenbourg, au XIX^e siècle se révèle un haut-lieu de la botanique. Son propriétaire, Henry Schlumberger y rassemble avec poésie des plantes exotiques venues du bout du monde.

Toute une histoire... »

Découvrez une **œuvre artistique numérique** au sein d'un dôme : une expérience immersive qui se vit dans un espace sphérique de huit mètres de diamètre pour huit vidéoprojecteurs. Le dôme numérique est un mode de transmission novateur, une **expérience numérique et émotionnelle**, un défi technologique et artistique.

La thématique développée dans le spectacle dôme est construite autour des végétaux, de leur histoire ainsi que leur présence dans le parc de la Neuenbourg. **Bekir Aysan**, directeur de l'image du **Centre Audiovisuel** et artiste visuel a réalisé, avec le service Pays d'art et d'histoire de la Communauté de Communes de la Région de Guebwiller, cette création artistique.



© Bekir Aysan

COUVENT DES DOMINICAINS DE HAUTE-ALSACE
CENTRE CULTUREL DE RENCONTRE

34, rue des Dominicains - 68500 Guebwiller

Du 2 juin au 18 sept. : du mer. au dim. de 10h à 12h et de 14h à 18h30

Restauration ouverte de 12h à 21h30

Fermeture exceptionnelle à 14h :

25/06 - 02/07 - 27/08 - 3 et 10/09

Informations : 03 89 62 21 82 ou
www.les-dominicains.com

ENTRÉE LIBRE

Facebook/dominicains

Instagram/dominicainsccr

